

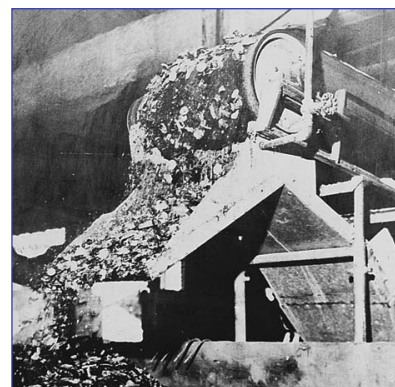
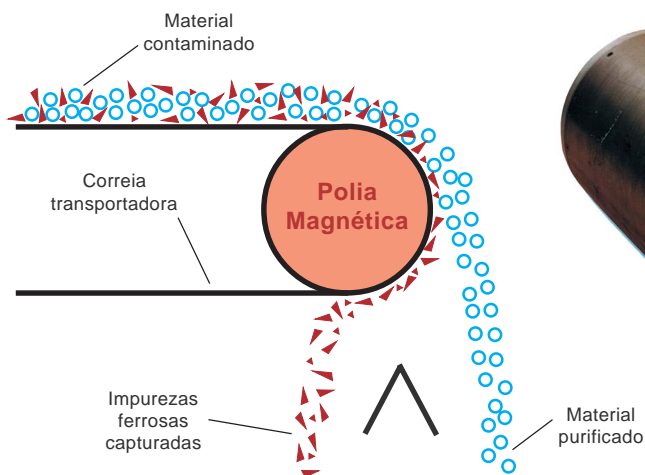
Polia Magnética

para separação ferrosa



Polias Magnéticas utilizadas em conjunto com Suspensos Magnéticos

- Ideal para a remoção automática de impurezas ferrosas de materiais transportados em correias
- Protege moinhos, britadores e outros equipamentos
- Purifica ou recupera o material transportado
- Não necessita de energia elétrica
- Substitui a polia não magnética sem alterações na estrutura
- Construída com Ímãs Permanentes de Alta Energia



Polia Magnética utilizada em reciclagem de vidro

Fotos meramente ilustrativas.

Características

As Polias Magnéticas METALMAG são as mais eficientes do mercado graças à exclusiva Tecnologia Metalmag **Hi-Flux!**[®], que garante um alto campo magnético em toda sua superfície, eliminando totalmente as "zonas mortas", características das outras polias. Ela une um circuito magnético com fluxo direcionado, constituído de **Ímãs Permanentes de Alta Energia**, com uma estrutura mecânica extremamente robusta, composta de:

- Corpo Principal em AÇO INOXIDÁVEL AISI 304
- Eixo Maciço em AÇO SAE 1045
- Tampas em Alumínio Fundido com reforços em Aço Carbono

Opcionalmente, as tampas poderão ser construídas em aço carbono, para serviço extra pesado, caso típico de correias longas, onde a Polia Magnética será a tratora.

Consulte a METALMAG para a escolha correta do modelo ideal.

Aplicações

Para a retirada automática de impurezas ferrosas de materiais transportados em correias transportadoras, as Polias Magnéticas METALMAG são a solução mais eficiente e econômica, tendo vasta aplicação em:

- Recuperação de: Lixo, Areia em Fundições, Resíduos Siderúrgicos, Borracha e Plásticos
- Beneficiamento de Cereais
- Separação de Minérios
- Indústrias de: Papel, Fumo, Rações, Fertilizantes, Carvão, Alimentícias, Químicas, Cerâmicas e outras

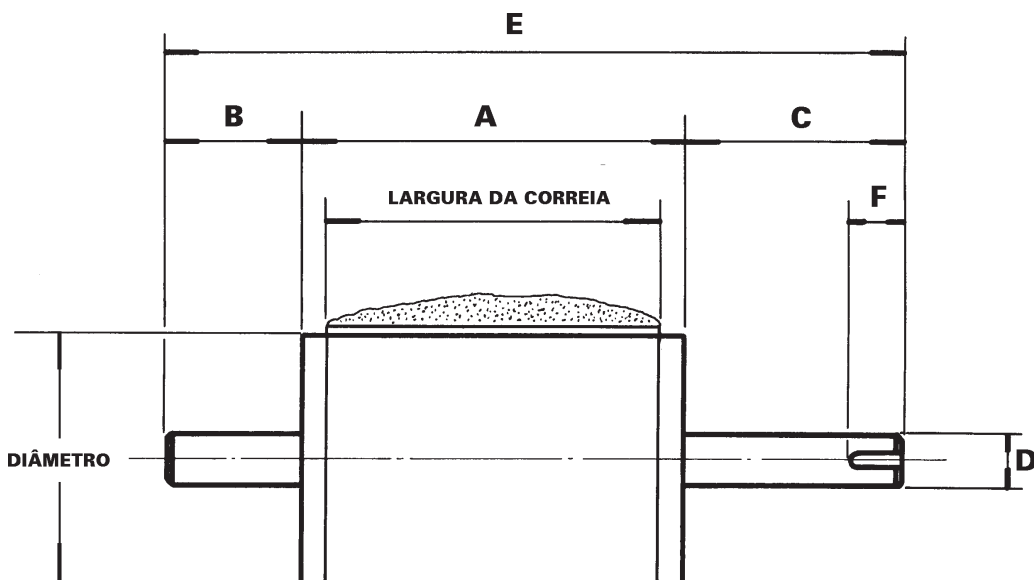
Dados sujeitos a alterações.



Metalmag Produtos Magnéticos Ltda.

Rua Lauzane, 244 - CEP: 04782-010 - Vila Friburgo - São Paulo - SP
 PABX / Vendas: (11) 5523-8400 - (11) 5681-5181 - FAX (11) 5686-4996
 Home page: www.metalmag.com.br # E-mail: [vendas@metalmag.com.br](mailto: vendas@metalmag.com.br)

Desde 1957



DIÂMETRO mm ROTAÇÃO / VELOCIDADE RECOMENDADAS	LARGURA DA CORREIA mm	CAPACIDADE MÁXIMA m³/h	PESO APROXIMADO Kg	DIMENSÕES PADRÃO mm						RASGO P/ CHAVETA
				A	B	C	D	E	F	
203 55 rpm 0,6 m/s	203	13	35	254	152	229	36.5	635	73	9.5 x 4.8
	254	16	40	305	152	229	36.5	686	73	9.5 x 4.8
	305	20	50	356	152	229	36.5	737	73	9.5 x 4.8
	356	22	55	406	152	229	36.5	787	73	9.5 x 4.8
	406	25	60	457	152	229	36.5	838	73	9.5 x 4.8
	457	34	65	508	152	229	36.5	889	73	9.5 x 4.8
	508	42	70	559	152	229	36.5	940	73	9.5 x 4.8
	610	65	80	660	152	229	36.5	1041	73	9.5 x 4.8
	762	95	95	813	152	229	36.5	1194	73	9.5 x 4.8
914	135	105	965	152	229	36.5	1346	73	9.5 x 4.8	
305 56 rpm 0,9 m/s	305	33	105	356	203	305	49.2	864	98	12.7 x 6.4
	356	36	120	406	203	305	49.2	914	98	12.7 x 6.4
	406	42	130	457	203	305	49.2	965	98	12.7 x 6.4
	457	56	155	508	203	305	49.2	1016	98	12.7 x 6.4
	508	70	165	559	229	330	49.2	1118	98	12.7 x 6.4
	610	105	195	660	229	330	55.6	1219	98	12.7 x 6.4
	762	150	235	813	229	356	61.9	1397	124	15.9 x 7.9
	914	215	275	965	229	356	61.9	1549	124	15.9 x 7.9
	1067	325	320	1118	254	381	61.9	1753	124	15.9 x 7.9
1219	440	365	1270	254	381	61.9	1905	124	15.9 x 7.9	
381 51 rpm 1,0 m/s	305	40	140	356	203	305	49.2	864	98	12.7 x 6.4
	356	44	170	406	203	305	49.2	914	98	12.7 x 6.4
	406	52	175	457	229	356	61.9	1041	124	15.9 x 7.9
	457	70	210	508	229	356	61.9	1092	124	15.9 x 7.9
	508	83	225	559	254	381	68.3	1194	124	15.9 x 7.9
	610	116	265	660	279	406	74.6	1346	124	19.0 x 9.5
	762	179	340	813	279	432	74.6	1524	149	19.0 x 9.5
	914	260	400	965	279	432	74.6	1676	149	19.0 x 9.5
	1067	390	465	1118	305	457	74.6	1880	149	19.0 x 9.5
1219	520	530	1270	305	457	74.6	2032	149	19.0 x 9.5	
457 42 rpm 1,0 m/s	305	50	180	356	229	356	55.6	940	124	12.7 x 6.4
	356	55	210	406	229	356	55.6	991	124	12.7 x 6.4
	406	60	245	457	229	356	61.9	1041	124	15.9 x 7.9
	457	85	305	508	229	356	61.9	1092	124	15.9 x 7.9
	508	105	315	559	254	381	68.3	1194	124	15.9 x 7.9
	610	135	375	660	279	406	74.6	1346	124	19.0 x 9.5
	762	210	480	813	279	432	74.6	1524	149	19.0 x 9.5
	914	310	585	965	279	432	74.6	1676	149	19.0 x 9.5
	1067	435	685	1118	305	457	74.6	1880	149	19.0 x 9.5
1219	630	885	1270	305	457	74.6	2032	149	19.0 x 9.5	
508 48 rpm 1,3 m/s	357	60	250	406	229	356	52.4	991	124	12.7 x 6.4
	406	75	280	457	229	356	61.9	1041	124	15.9 x 7.9
	457	100	320	508	254	381	68.3	1143	124	15.9 x 7.9
	508	120	355	559	254	381	68.3	1194	124	15.9 x 7.9
	610	155	425	660	279	406	74.6	1346	124	19.0 x 9.5
	762	235	565	813	279	432	74.6	1524	149	19.0 x 9.5
	914	340	680	965	279	432	74.6	1676	149	19.0 x 9.5
	1067	475	810	1118	305	457	74.6	1880	149	19.0 x 9.5
	1219	650	920	1270	305	457	74.6	2032	149	19.0 x 9.5
1371	805	1060	1422	305	483	74.6	2210	175	19.0 x 9.5	
1524	975	1190	1575	305	483	74.6	2362	175	19.0 x 9.5	
610 47 rpm 1,5 m/s	357	75	350	406	229	356	68.3	991	124	19.0 x 9.5
	406	90	370	457	229	356	68.3	1041	124	19.0 x 9.5
	457	125	380	508	254	381	68.3	1143	124	19.0 x 9.5
	508	145	440	559	254	381	68.3	1194	124	19.0 x 9.5
	610	180	540	660	279	406	74.6	1346	124	19.0 x 9.5
	762	270	710	813	330	483	87.3	1626	149	22.2 x 11.1
	914	385	830	965	330	483	87.3	1778	149	22.2 x 11.1
	1067	550	945	1118	356	533	100.0	2007	175	25.4 x 12.7
	1219	780	1060	1270	356	533	100.0	2159	175	25.4 x 12.7
1371	950	1240	1422	381	584	100.0	2388	200	25.4 x 12.7	
1524	1380	1390	1575	406	610	100.0	2591	200	25.4 x 12.7	

Dados sujeitos a alterações sem prévio aviso

CRM: 3VQ -08/01 (06/06)

Além das dimensões encontradas na tabela abaixo, as Polias Magnéticas METALMAG podem ser fabricadas em outras medidas, bem como na opção *Eletromagnética*, sob encomenda.

As capacidades indicadas são para impurezas ferrosas médias e grandes. Para impurezas finas ou para materiais de difícil separação, essas capacidades devem ser reconsideradas. Para maiores informações, consulte o Departamento de Engenharia de Aplicações da METALMAG.